

|   |   |                               |                                |
|---|---|-------------------------------|--------------------------------|
| Leverandør<br><b>NCC Industry A/S, Råstoffer</b><br><b>Snorrebakken 28</b><br><b>3700 Rønne</b> | Varedeklaration<br><b>1007770-1380 - 2 - BETON</b>          | Fra dato<br><b>2021-04-09</b> | Erstatter<br><b>2020-05-11</b> |
| Produktionssted<br><b>Rønne Granit</b><br><b>Snorrebakken 28</b><br><b>3700 Rønne</b>           | Produkt<br><b>8/16 RØNNE</b>                                |                               |                                |
|   | Produktbetegnelse<br><b>8/16 mm Blå Rønne Granit, Kl. E</b> |                               |                                |
|   | Produktbetegnelse<br><b>Knust Granit</b>                    |                               |                                |
|   | Attest metode<br><b>Princip 2: Rullende kontrol</b>         |                               |                                |

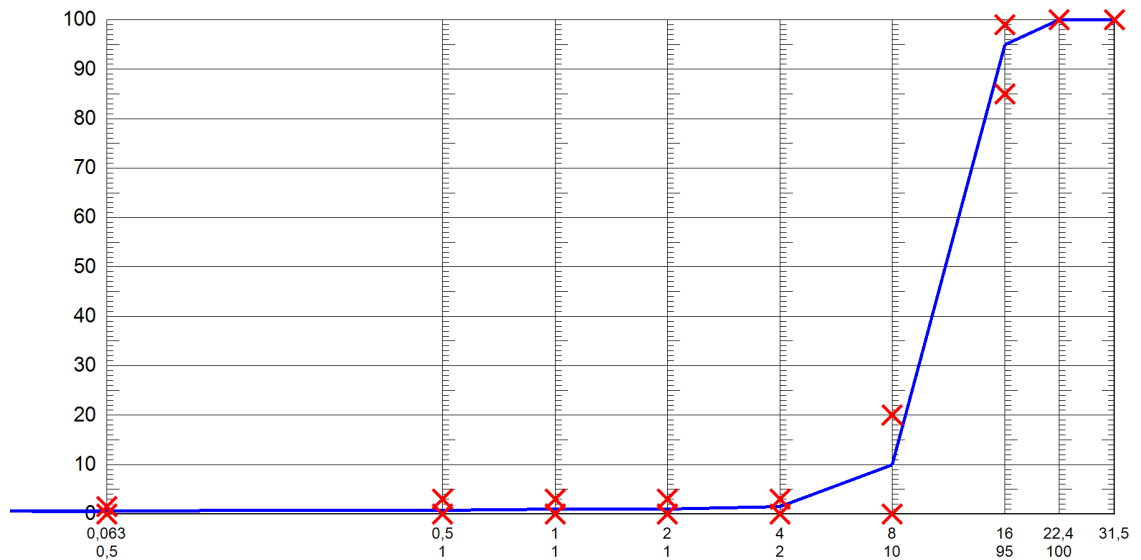
| Egenskab / prøvningsmetode                              | Middelværdi  | Min værdi   | Max værdi    |
|---|--------------|-------------|--------------|
| <b>DS/EN 1097-6 Densitet &amp; Abs. -VOT (Mg/m³)</b>    | <b>2,65</b>  | <b>2,62</b> | <b>2,68</b>  |
| <b>DS/EN 1097-6 Densitet &amp; Abs. -Absorption (%)</b> | <b>1,2</b>   | <b>0,5</b>  | <b>1,5</b>   |
| <b>DS/EN 1744 Kloridindhold - Klorid (%)</b>            | <b>0</b>     |             | <b>0,001</b> |
| <b>Ækvivalent alkaliindhold (%)</b>                     | <b>0</b>     |             | <b>0,001</b> |
| <b>DS/EN 1367-1 Modstand mod frost/tø (%)</b>           |              |             | <b>1,0</b>   |
| <b>ASTM C 1260 acc Mortelprisme</b>                     | <b>0,150</b> |             | <b>1,000</b> |

## EN 933-1 KORNSTØRRELSEFORDELING

D60 : D10  
D50

Min- Max- Forv. Sigte-  
værdi værdi værdi serie

|     |     |     |       |
|-----|-----|-----|-------|
| 100 | 100 | 100 | 31,5  |
| 100 | 100 | 100 | 22,4  |
| 85  | 99  | 95  | 16    |
| 0   | 20  | 10  | 8     |
| 0   | 3   | 2   | 4     |
| 0   | 3   | 1   | 2     |
| 0   | 3   | 1   | 1     |
| 0   | 3   | 1   | 0,5   |
| 0   | 2   | 1   | 0,025 |
| 0,0 | 1,5 | 0,5 | 0,063 |



Bemærkning

Kategori: Gc85/20, f1,5, F1  
CE mærkning: www.tilslag.dk

Ronni Regnarsson, laboratorietechniker