

Leverandør <b>NCC Industry</b> Oliehavnsvej 28 (000 Århus C)	Varedeklaration <b>1007741-1111 - 2 - VEJ</b>	Fra dato <b>2021-02-17</b>	Erstatter <b>2020-05-18</b>
Produktionssted <b>Rom Grusværk</b> Fabjerg kirkevej 30, Rom 7620 Lemvig	Produkt <b>0/32SGII</b>	Produktbetegnelse <b>0/32mm Stabiltgrus kv. II</b>	Produktbetegnelse
	Attest metode <b>SG 2: Iht. vejregler og DS/EN 13285</b>		

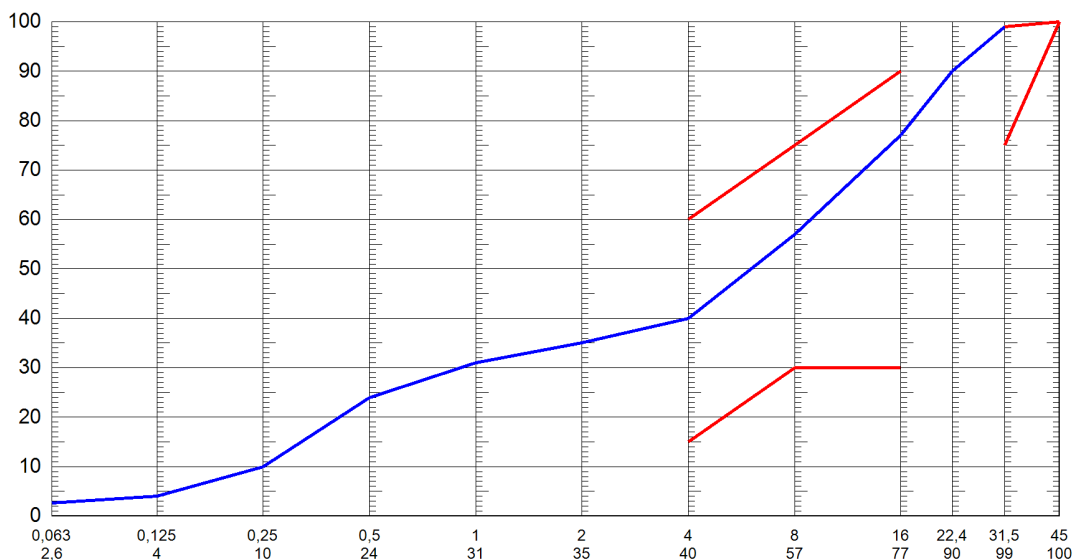
Egenskab / prøvningsmetode	Middelværdi	Min værdi	Max værdi
<b>DS/EN 933-5 Totale runde (Ctr), &gt;90% overflader runde</b>			<b>70,0</b>
<b>DS/EN 933-9 Methylenblå</b>	<b>1,5</b>		<b>3</b>

## EN 933-1 KORNSTØRRELSEFORDELING

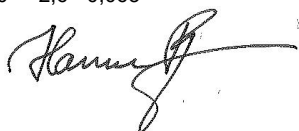
D60 : D10  
D50

Min- Max- Forv. Sigte-  
værdi værdi værdi serie

100	100	100	45
75	99	99	31,5
		90	22,4
30	90	77	16
30	75	57	8
15	60	40	4
		35	2
2	35	31	1
		24	0,5
		10	0,25
		4	0,125
2,0	9,0	2,6	0,063



Bemærkning



**Hanne Boye-Nielsen, Laborant**  
Elektronisk signatur

Produceret i henhold til DS/EN 13285,  
se [www.tilslag.dk](http://www.tilslag.dk)