

|  |  |                               |                                |
|--|--|-------------------------------|--------------------------------|
| Leverandør<br><b>NCC industry, Råstoffer</b><br>Oliehavnsvej 28<br>800 Århus C | Varedeklaration<br><b>1007778-1120 - 3 - BETON</b>           | Fra dato<br><b>2023-02-22</b> | Erstatter<br><b>2021-02-02</b> |
| Produktionssted<br><b>Århus Sten og Grus</b><br>Oliehavnsvej 28<br>800 Århus C | Produkt<br><b>8/16M</b>                                      |                               |                                |
|  | Produktbetegnelse<br><b>8/16 mm ærtesten, kl. M</b>          |                               |                                |
|  | Produktbetegnelse<br><b>Sorteret materiale fra Jyske rev</b> |                               |                                |
|  | Attest metode<br><b>Princip 2: Rullende kontrol</b>          |                               |                                |

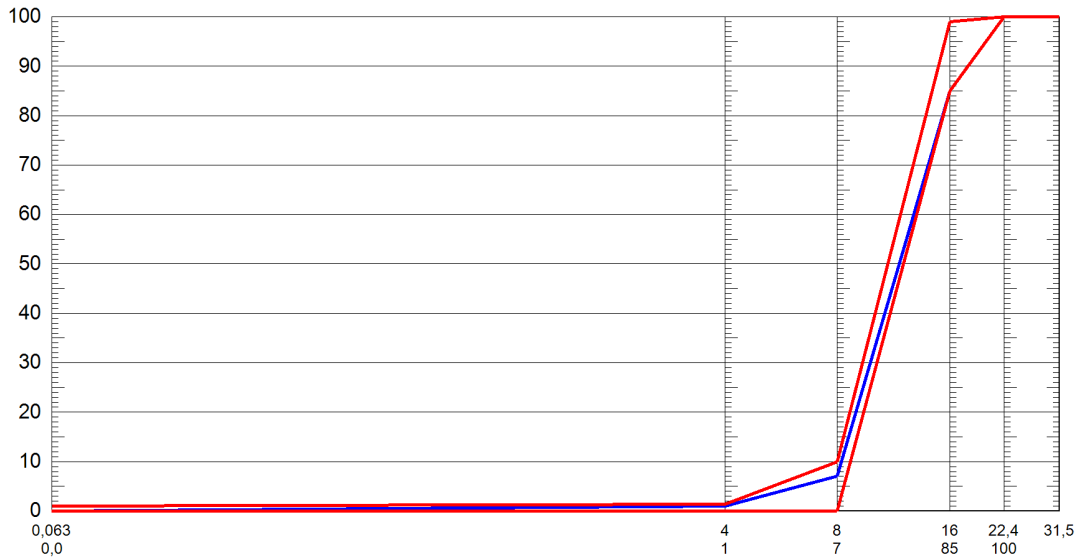
| Egenskab / prøvningsmetode                             | Middelværdi | Min værdi | Max værdi |
|--|-------------|-----------|-----------|
| DS/EN 1097-6 Densitet & Abs. -VOT (Mg/m <sup>3</sup> ) | 2,66        | 2,62      | 2,70      |
| DS/EN 1097-6 Densitet & Abs. -Absorption (%)           | 0,8         | 0,5       | 1,1       |
| DS/EN 1744 Kloridindhold - Klorid (%)                  | 0,007       |           | 0,012     |
| Ækvivalent alkaliindhold (%)                           | 0,006       |           | 0,01      |
| DS 405.4 Indhold af lette korn - < 2400 (%)            | 0,7         |           | 5,0       |
| TI-B 75 Kritisk absorption                             | 1,1         |           | 2,5       |

EN 933-1 KORNSTØRRELSEFORDELING

D60 : D10  
D50

Min- Max- Forv. Sigte-  
værdi værdi værdi serie

|     |     |     |       |
|-----|-----|-----|-------|
| 100 | 100 | 100 | 31,5  |
| 100 | 100 | 100 | 22,4  |
| 85  | 99  | 85  | 16    |
| 0   | 10  | 7   | 8     |
| 0   | 1   | 1   | 4     |
| 0,0 | 1,0 | 0,0 | 0,063 |



Hanne Boye-Nielsen, Laborant  
Elektronisk signatur

Bemærkning  
Tørsigtet  
Kategori: Gc85/20, f1,5

CE mærkning, [www.tilslag.dk](http://www.tilslag.dk)



Dancert (1073-CPR-G001) har attesteret  
under system 2+ at produktet opfylder kravene  
i DS/EN 12620 samt DS/EN 206 DK NA krav  
til tilslagsmaterialer, se [www.tilslag.dk](http://www.tilslag.dk)

2022:TK-84 vægtet for andel<4 mm = 0,19 ml/ kg  
2023:TK-84 vægtet for andel<4 mm = 0,00 ml/ kg  
Anslået værdi i intervallet 0,00-0,19 ml/kg