

Leverandør <b>NCC Industry A/S</b> Oliehavnsvej 28 8000 Århus C	Varedeklaration <b>1007822-1121 - 3 - BETON</b>	Fra dato <b>2023-07-01</b>	Erstatter <b>2023-01-10</b>
Produktionssted <b>Vesterhavsrålbjerg</b> Orionvej 7 6700 Esbjerg Tlf. 75134433	Produkt <b>4/8SKÆRVER</b>		
	Produktbetegnelse <b>4/8 mm skærver kl.A</b>		
	Produktbetegnelse <b>Knust søsten fra Nordsøen.</b>		
	Attest metode <b>Princip 2: Rullende kontrol</b>		

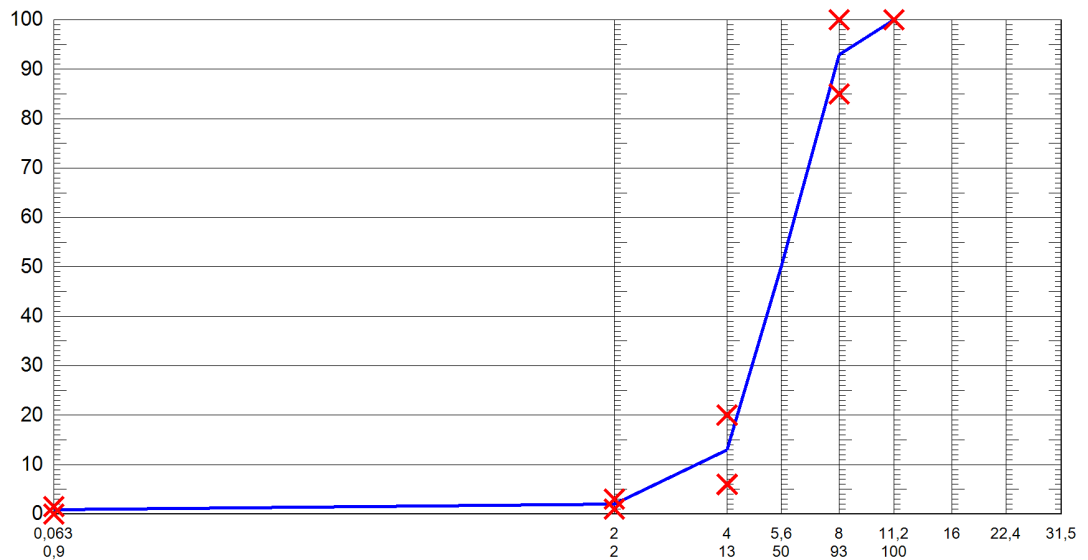
Egenskab / prøvningsmetode	Middelværdi	Min værdi	Max værdi
DS/EN 1097-6 Densitet, VOT (Mg/m <sup>3</sup> )	2,65	2,61	2,69
DS/EN 1097-6 Vandabsorption (%)	0,9	0,7	1,1
DS/EN 933-4 Formindeks	16		20
DS/EN 1744 Kloridindhold - Klorid (%)	0,005		0,02
Ækivalent alkaliindhold (%)	0,004		0,017
DS 405.4 Indhold af lette korn - < 2400 (%)	0,3		1,0
Alkaliempfindliche bestandteile (%)	1,0		3,0

## EN 933-1 KORNSTØRRELSEFORDELING

D60 : D10  
D50

Min- Max- Middelt Sigte-  
værdi værdi værdi serie

			31,5
			22,4
			16
100	100	100	11,2
85	100	93	8
		50	5,6
6	20	13	4
1	3	2	2
0,0	1,5	0,9	0,063



*Mikkel Svendsen*

Bemærkning

Tørsigtet  
Kategori GC85/20, f1,5  
TK-84, vægtet for hele kornkurven,  
mL/kg=0,02  
TK-84, vægtet for andel <4 mm,  
mL/kg= 0,07  
ITT-rapport, se [www.tilslag.dk](http://www.tilslag.dk)

Mikkel Svendsen, Laborant  
Elektronisk signatur



Dancert (1073-CPR-G001) har attesteret  
under system 2+ at produktet opfylder kravene  
Produktet opfylder krav i overensstemmelse  
til tilslagsmaterialer, se [www.tilslag.dk](http://www.tilslag.dk)